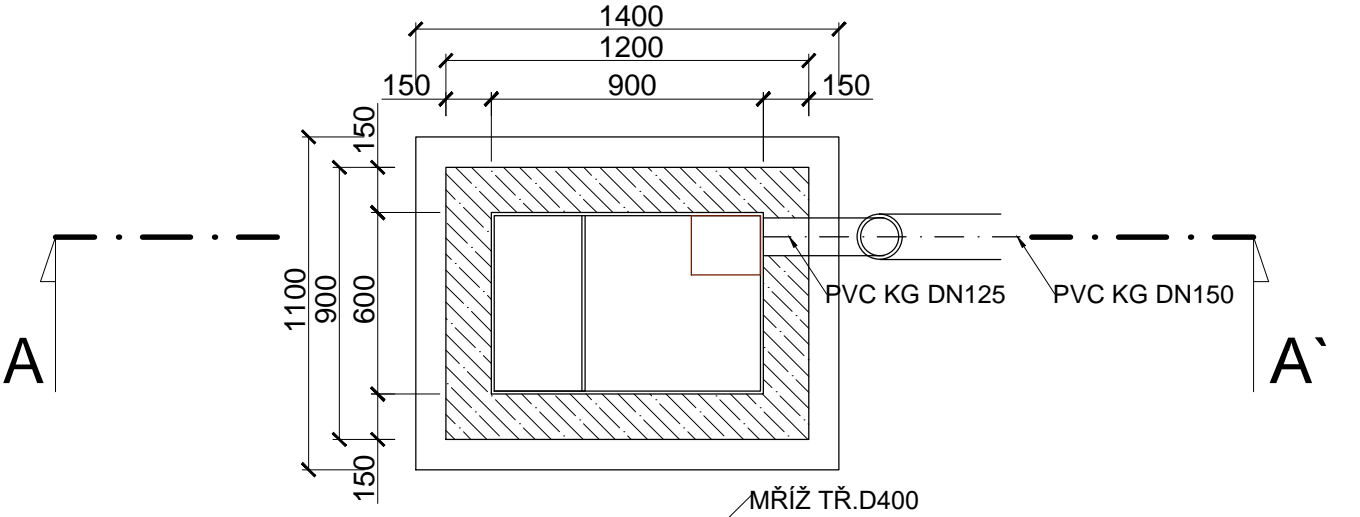
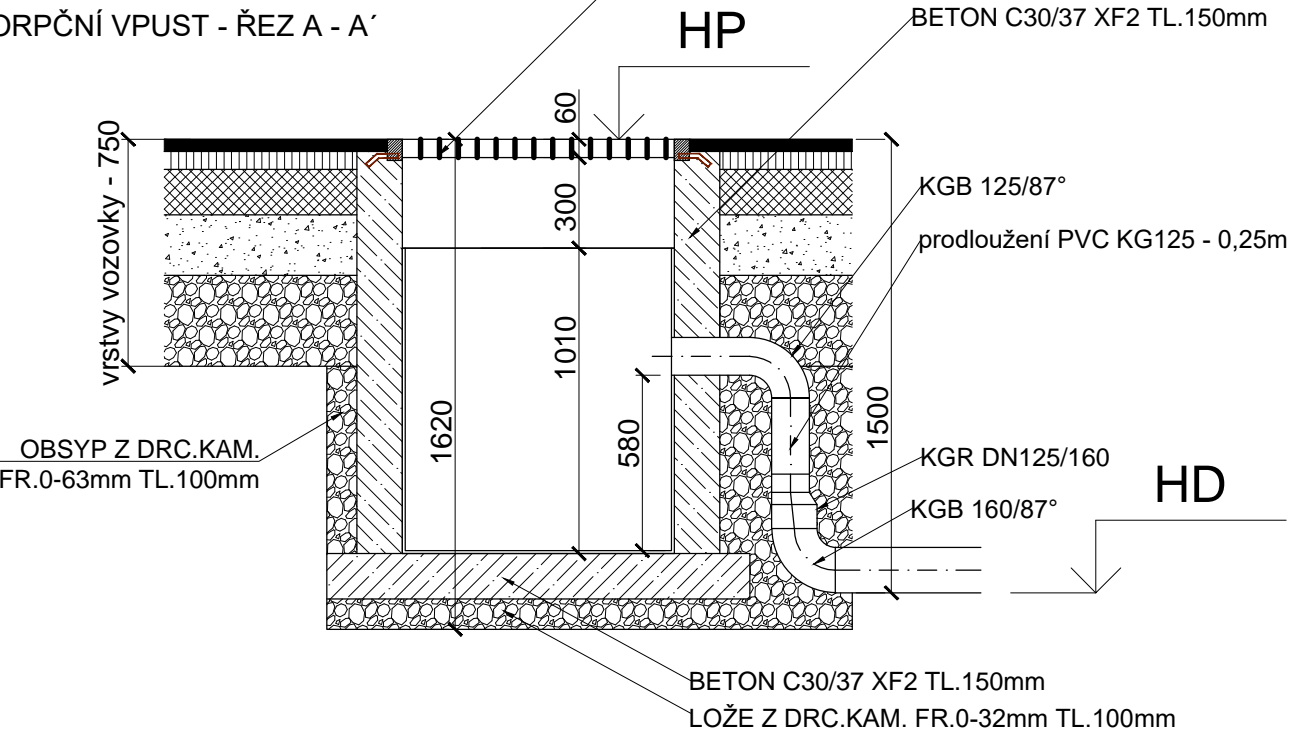


SORPČNÍ VPUST - PŮDORYS



SORPČNÍ VPUST - ŘEZ A - A'

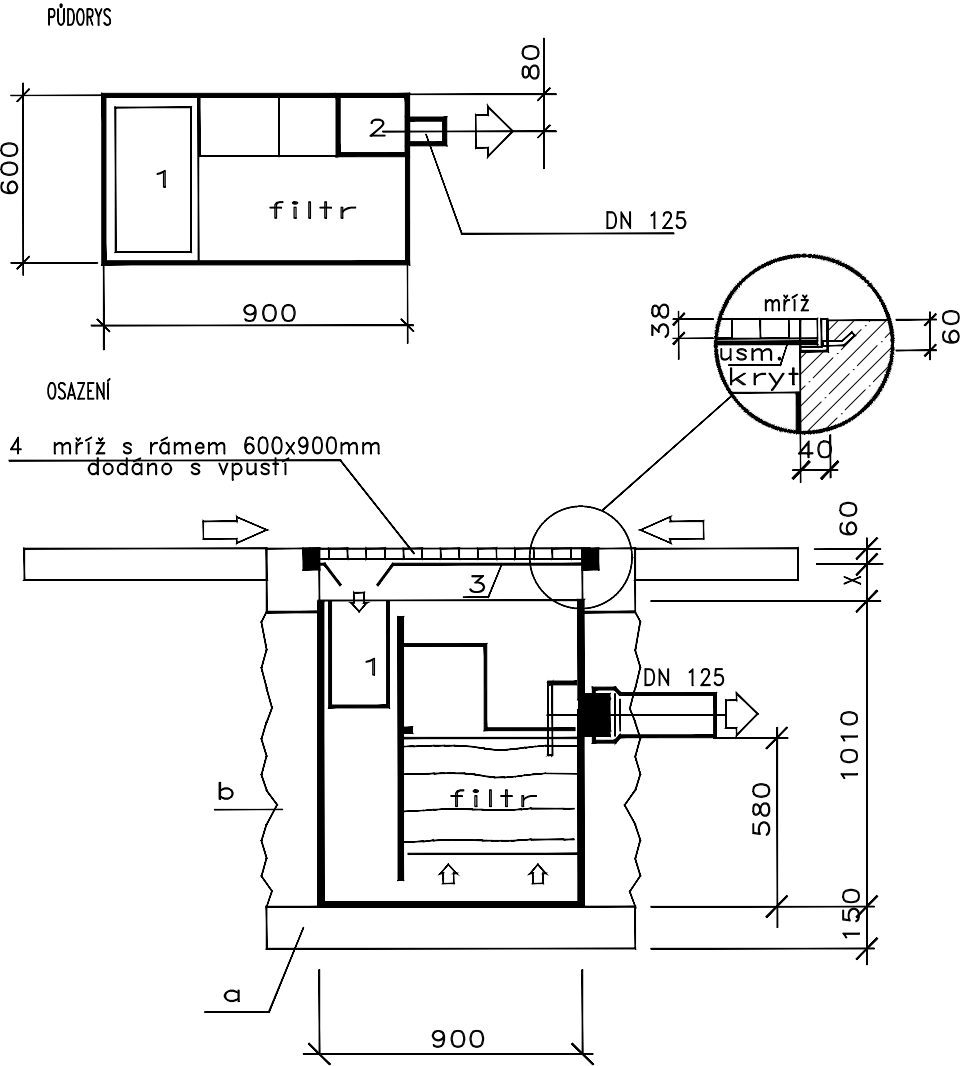


Odloučení ropných látek je vícestupňové, tj. gravitační separace na hladině, sedimentace jemných částec, a potom dočištění na speciálním sorpčním filtru, kde je zbytkové znečištění látkami C10-C40 vázáno na vláknitý sorpční materiál

VÝŠKOVÉ ŘEŠENÍ VPUSTÍ

	HP	HD
SOR1	241,33	239,83
SOR2	241,22	239,72

SORPČNÍ VPUST - TECHNOLOGICKÉ SCHEMA



- LEGENDA
- 1 koš na sedimenty a plovoucí nečistoty
 - 2 odtoková komora
 - 3 usměrňovací kryt
 - 4 mříž s rámem
- a podkladní beton
b betonování C30/37
x obvykle 150 – 300 mm

ZODP.PROJEKTANT	VYPRACOVAL	K.Ú	PARÉ Č.:	RAZÍTKO:	
ING. ROMAN FILDÁN	ING. ROMAN FILDÁN	ZÁBŘEH NAD ODROU			
KRAJ: Moravskoslezský kraj		MÍSTO: ul. Krasnoarmejců Ostrava			
INVESTOR: Statutární město Ostrava, Prokešovo nám. 1803/8, 729 30 Ostrava, IČ: 00845451					
AKCE: Vybudování parkovacích stání na ul. Krasnoarmejců p. p. č. 1237/17, k. ú. Zábřeh nad Odrou				FORMÁT: A3	
OBJEKT: SO 301 DEŠŤOVÁ KANALIZACE				DATUM: 04/2018	
				ÚČEL: DPS	
OBSAH: SORPČNÍ VPUST				MĚŘÍTKO: 1:25	VÝKRES: D1.1.b.3